

Drehbare Ringschrauben

AUSFÜHRUNG

Form

- **A**: ohne Schlüsselblech
- **B**: mit Schlüsselblech

Ring

Stahl, Werkstoffnummer 1.6541

- geschmiedet
- hochfest vergütet
- 100 % elektromagnetisch rissgeprüft nach EN 1677
- kunststoffbeschichtet, pink

Bolzen

Stahl

Festigkeitsklasse 10.9

100 % elektromagnetisch rissgeprüft



INFORMATION

Ringschrauben GN 581 sind drehbar gelagert; dadurch ist die Krafrichtung einstellbar und ein unbeabsichtigtes Auf- oder Überdrehen ausgeschlossen (möglich wie bei Ringschrauben DIN 580, siehe Seite 1076).

Ringschrauben GN 581 bieten eine hohe Belastbarkeit mit geprüfter Sicherheit (Sicherheitsfaktor 4) in allen Belastungsrichtungen.

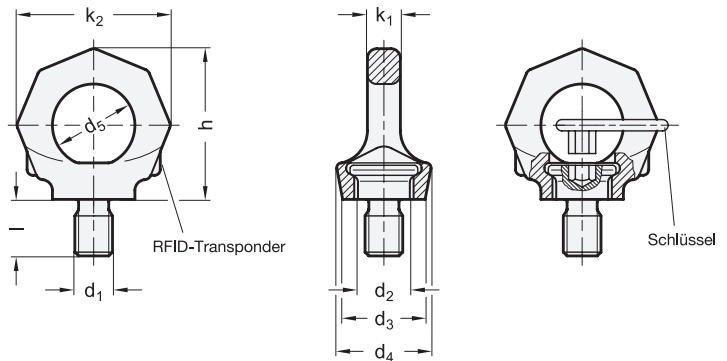
Die in obiger Tabelle angegebene Nenntragfähigkeit ist auf dem Ring deutlich sichtbar angegeben. Sie gilt für den belastungsungünstigsten Fall der nebenstehend aufgeführten Belastungsarten.

Ringschrauben GN 581 entsprechen der Maschinenrichtlinie 2006 / 42 / EG und sind BG-geprüft.

Der integrierte RFID-Transponder dient zur eindeutigen Kennzeichnung und Identifizierung des Anschlagmittels, z. B. bei der vorgeschriebenen regelmäßigen Überprüfung.

Die Innensechskantschraube ist unverlierbar.

Für die werkzeuglose Montage ist Form B geeignet: Durch Einlegen des Schlüsselbleches in den Innensechskant der Schraube ist das Ein- und Ausdrehen von Hand möglich.



* Geben Sie die Ausführung der drehbaren Ringschrauben an

- A** ohne Schlüsselblech
- B** mit Schlüsselblech

GN 581

Artikelnummer	d1	d2	d3	d4	d5	h	k1	k2	l	Nennlast (WLL)	⚖️
GN 581-M6-*	M 6	13	23	28	20	37	7	37	9	0.1 t [1.0 kN]	100
GN 581-M8-*	M 8	16,3	25	30	25	46	9	47	12	0.3 t [3.0 kN]	120
GN 581-M10-*	M 10	16,3	25	30	25	46	9	47	15	0.4 t [4.0 kN]	120
GN 581-M12-*	M 12	19,8	30	34	30	55	10	56	18	0.75 t [7.5 kN]	180
GN 581-M16-*	M 16	23,5	36	40	35	64	13	65	24	1.5 t [15.0 kN]	320
GN 581-M20-*	M 20	29,3	41	50	40	75	16	76	30	2.3 t [23.0 kN]	490
GN 581-M24-*	M 24	35	51	60	49	90	19	92	36	3.2 t [32.0 kN]	900
GN 581-M30-*	M 30	44	66	75	60	113	24	114	45	4.5 t [45.0 kN]	1650
GN 581-M36-*	M 36	53	76	98	73	135	29	135	54	7.0 t [70.0 kN]	3100

Gewicht bezieht sich auf Form A



Montageverfahren										
Anzahl	1	1	2	2	2	2	2	3 und 4	3 und 4	3 und 4
Neigungswinkel	0°	90°	0°	90°	0° bis 45°	45° bis 60°	asymm.	0° bis 45°	45° bis 60°	asymm.
Faktor		1		2	1.4	1	1	2.1	1.5	1
M 6	0.50	0.10 t	1.00	0.20 t	0.14	0.10 t	0.10 t	0.21 t	0.15 t	0.10 t
M 8	1.00 [0.14]	0.30 t	2.00 [0.28]	0.60 t	0.42 [0.10]	0.30 t	0.30 t	0.63 t	0.45 t	0.30 t
M 10	1.00 t [0.23]	0.40 t	2.00 [0.46]	0.80 t	0.56 [0.17]	0.40 t	0.40 t	0.84 t	0.60 t	0.40 t
M 12	2.00 [0.34]	0.75 t	4.00 [0.68]	1.50 t	1.00 [0.24]	0.75 t	0.75 t	1.57 t	1.12 t	0.75 t
M 16	4.00 [0.70]	1.50 t	8.00 [1.40]	3.00 t	2.12 [0.50]	1.50 t	1.50 t	3.15 t	2.24 t	1.50 t
M 20	6.00 [1.20]	2.30 t	12.00 [2.40]	4.60 t	3.22 [0.86]	2.30 t	2.30 t	4.83 t	3.45 t	2.30 t
M 24	8.00 [1.80]	3.20 t	16.00 [3.60]	6.40 t	4.50 [1.29]	3.20 t	3.20 t	6.70 t	4.80 t	3.20 t
M 30	12.00 [3.20]	4.50 t	24.00 [6.40]	9.00 t	6.30 [2.30]	4.50 t	4.50 t	9.50 t	6.75 t	4.50 t
M 36	16.0 [4.60]	7.00 t	32.00 [9.20]	14.00 t	9.80 [3.30]	7.00 t	7.00 t	14.70 t	10.50 t	7.00 t

SICHERHEITSHINWEISE

Die Angaben in [...] beziehen sich auf die Belastbarkeit der entsprechenden Ringschraube DIN 580. Wo diese Angabe fehlt, ist die Verwendung von Ringschrauben DIN 580 nicht erlaubt!

Die Anschraubfläche für Ringschrauben GN 581 muss plan und rechtwinklig zur Gewindebohrung, die Ansenkung ≤ dem Nenndurchmesser des Gewindes sein.

Eingeschraubt muss der Schraubenbund fest anliegen (keine Unterlegscheibe verwenden) und der Ring um 360° drehbar sein.

Vor der Belastung ist die Ringschraube in die Krafrichtung zu drehen. Die Ringschraube ist nicht geeignet für häufige Drehbewegungen unter Last.

Die angegebenen Belastungswerte gelten für eine Mindesteinschraublänge von 1,5 × Gewinde-Nenndurchmesser in Stahl mit einer Mindestzugfestigkeit von 37 kp/mm², bei einer Einsatztemperatur von -40 °C bis +280 °C. Belastbarkeit bei abweichenden Bedingungen auf Anfrage.

Bedienanleitung mit mehr Informationen und Ausführungen sind im Lieferumfang enthalten (siehe auch www.elesa-ganter.at)